

유치원 시기에 맞아야 하는 예방접종

예방접종은 병에 걸리기 전 연습용으로 약한 병원체를 몸에 넣어 나중에 진짜 병원체가 들어왔을 때 우리 몸의 항체가 병원체와 잘 싸울 수 있도록 해줍니다. 대부분의 예방접종이 24개월 안에 몰려 있어 많은 부모님들이 유치원 시기에 맞추어야 하는 추가접종을 깜빡하는 경우가 많습니다.

'추가접종'은 기초접종 후 획득된 방어 면역을 장기간 유지하기 위해 꼭 필요합니다.

◎ 유치원 시기(만 4세~6세)에 맞아야 할 예방접종

- 디프테리아, 파상풍, 백일해(DTaP)
- 폴리오(IPV)
- 홍역, 유행성이하선염, 풍진(MMR)
- 인플루엔자

대상전염병	백신종류및방법	0개월	1개월	2개월	4개월	6개월	12개월	15개월	18개월	24개월	36개월	만4세	만6세	만11세	만12세
결핵 ㉑	BCG(피내용)	1회													
B형간염 ㉒	HepB	1차	2차		3차										
디프테리아 파상풍 백일해	DTaP			1차	2차	3차			추4차				추5차		
	Td / Tdap														추5차
폴리오 ㉓	IPV(사백신)			1차	2차	3차							추4차		
홍역/ 유행성 이하선염/ 풍진	MMR						1차						2차		
수두	Var						1회								
일본뇌염 ㉔	JEV(사백신)								1~3차				추4차		추5차
인플루엔자	Flu(사백신)								매년접종						
	Flu(생백신)										매년접종				
장티푸스 ㉕	주사용										고위험군에 한하여 접종				

* 표 출처: 예방접종도우미 사이트 (kdca.go.kr)

◎ **혹 위 표준예방일정에 따라 접종하지 못한 경우(지연접종, 미접종 등)** 다음 차수에 대한 예방접종 일정이 다를 수 있으므로 자세한 예방접종일정은 방문하실 보건소 및 병·의원에 확인하시기 바랍니다.

가을철 급성열성질환



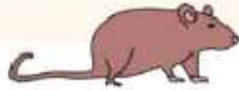
가을철 급성열성질환



쯔쯔가무시병

오리엔티아 쯔쯔가무시균에 감염된 털진드기의 유충이 사람의 피부에 달라붙어 사람의 체액을 흡입할 때 생긴 상처를 통해 균이 인체에 침투하여 발병

- 1-3주 잠복기 후 발열과 두통
- 피부 발진이 천신에 퍼진다
- 검은 딱지로 덮인 '가피' 형성
- 가피 주위의 림프절이 커진다



신증후군 출혈열 (유행성 출혈열)

한타바이러스에 감염된 들쥐의 배설물이 건조된 상태에서 먼지와 함께 공기 중 떠다니다가 호흡기를 통해 감염

- 두통, 고열, 오한, 식욕부진
- 해열이 되며 저혈압, 쇼크, 출혈
- 신부전, 심한 복통이 이어짐
- 신기능이 회복되면서 다량의 배뇨로 심한 탈수, 쇼크



렙토스피라증

'렙토스피라'라는 세균에 감염된 동물의 소변이 오염시킨 물, 흙 등에 피부나 점막이 노출되어 감염

- 주증상으로 오한, 발열, 두통, 근육통 및 결막충혈
- 심하면 황달, 출혈, 객혈이 나타나며 의식장애, 경련 등의 신경증상과 구토, 복통 등의 소화기증상

